



Kategorie  
**Erzeugung**

Steckbrief

## Energiepark Ehrang – Grüne Wärme aus dem Gasnetz

Durch die Nutzung von Abwasser und Abfällen zur Biomethanerzeugung ermöglicht das Projekt eine klimaneutrale Wärmeversorgung und reduziert CO<sub>2</sub>-Emissionen erheblich.

Projekt

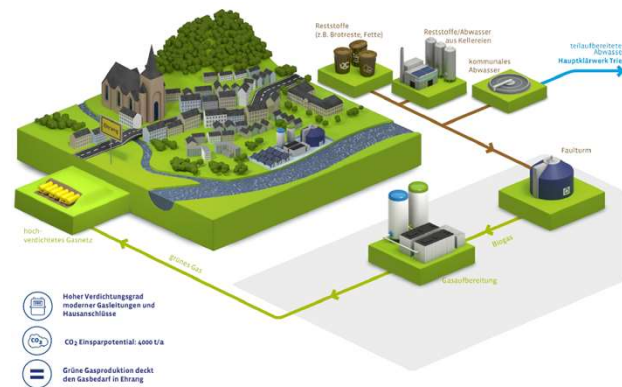
Das Projekt "Energiepark Ehrang" der Stadtwerke Trier nutzt die Infrastruktur eines ehemaligen Klärwerks, um aus Abwasser und biogenen Abfällen Biomethan zu erzeugen und ins bestehende Gasnetz einzuspeisen. Dies ermöglicht eine klimaneutrale, kostengünstige Wärmeversorgung für die Bürger von Trier-Ehrang, reduziert CO<sub>2</sub>-Emissionen erheblich und ist als Modellprojekt für andere Regionen übertragbar. Das Projekt verbindet Nachhaltigkeit mit der effizienten Nutzung vorhandener Ressourcen und Infrastrukturen.

Über uns

Die Stadtwerke Trier (SWT) sind der Energie- und Infrastrukturdienstleister in der Region Trier. Mit knapp 850 Mitarbeitenden in mehr als 50 Berufen kümmern sie sich um klassischen Versorgungsaufgaben (Strom, Gas, Wasser), aber auch um umweltschonende Mobilität, energieeffiziente Schwimmbäder, energieneutrale Abwasserreinigung, intelligente Straßenbeleuchtung, moderne IT- und Telekommunikation oder nachhaltige Quartiere. Ihr Ziel ist es, die Lebensqualität vor Ort nachhaltig zu gestalten.

Projektstatus

- Testphase
- Planung
- Finanzierung
- Umsetzung



[www.swt.de/energiepark-ehrang](http://www.swt.de/energiepark-ehrang)